

PH UP NEWS

คณะสาธารณสุขศาสตร์ มหาวิทยาลัยพะเยา

เป็นสถาบันการศึกษาชั้นนำที่มีผลดำเนินการเป็นเลิศด้านสาธารณสุขศาสตร์ และการแพทย์แผนตะวันออก ในการสร้างปัญญาและนวัตกรรมสุขภาพเพื่อยกระดับคุณภาพชีวิตที่ยั่งยืน ของชุมชนสู่สากล



ปีที่ 1 ฉบับที่ 10

สาร จากผู้บริหาร

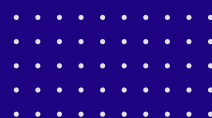
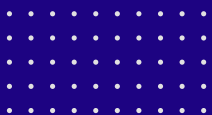
จุลสารคณะสาธารณสุขศาสตร์
PH UP NEWS



สวัสดิ์ทุกท่าน หลังจาก สถาบันการศึกษาเปิดเรียนแบบ on-site ซึ่งนับเป็นโอกาสที่ดี ในการเรียนการสอนของนิสิต และอาจารย์ มีการพบปะแลกเปลี่ยนความรู้กันโดยตรง แต่ปัญหานี้ที่ต้องระวัง คือ การกลับมาระบาดของ โรค COVID-19 ทางคณะได้ดำเนินการ ตามมาตรการป้องกันเต็มที่ ผลจะเป็นอย่างไร ฉบับหน้าจะรายงาน ให้ทราบ

ฉบับนี้ เนื้อหาเรายังคงอยู่กับกิจกรรมปฐมนิเทศ และบริการวิชาการ เป็นหลัก อย่างไรก็ดี เดือนหน้า กรกฎาคม 65 มีวันสำคัญทางศาสนา ทั้งวัน อาสาฬหบูชา วันเข้าพรรษา ขอให้ทุกท่านอิมบุญ เตรียมงดเหล้าเข้าพรรษา เพื่อสุขภาพที่ดี

คณะสาธารณสุขศาสตร์
มหาวิทยาลัยพะเยา





ขอแสดงความยินดี กับผู้ช่วยศาสตราจารย์ ดร.น้ำเงิน จันทรมณี



**ผู้ช่วยศาสตราจารย์
ดร.น้ำเงิน จันทรมณี**

วันที่ 1 มิถุนายน 2565

คณะสาธารณสุขศาสตร์ ขอแสดงความยินดีกับ
ผู้ช่วยศาสตราจารย์ ดร.น้ำเงิน จันทรมณี
เป็นผู้รักษาการแทนผู้อำนวยการสถาบันนวัตกรรมการ
การเรียนรู้ มหาวิทยาลัยพะเยา

ผู้ช่วยศาสตราจารย์ ดร.สมคิด จูหว่า
คณบดีคณะสาธารณสุขศาสตร์
พร้อมด้วย ผู้บริหาร อาจารย์ หัวหน้าสำนักงาน
หัวหน้างาน และเจ้าหน้าที่คณะสาธารณสุขศาสตร์

เข้ามามอบช่อดอกไม้แสดงความยินดีกับ ผู้ช่วยศาสตราจารย์ ดร.น้ำเงิน จันทรมณี
ได้ดำรงตำแหน่ง รักษาการแทนผู้อำนวยการสถาบันนวัตกรรมการเรียนรู้
มหาวิทยาลัยพะเยา ตั้งแต่วันที่ 1 มิถุนายน 2565



ครอบครัว สา'สุข

จุฬารคณะสาธาณสุขศาสตร์ / PH UP NEWS

คณะสาธาณสุขศาสตร์ ได้จัดกิจกรรมปฐมนิเทศนิสิตใหม่ (PH UP) ประจำปีการศึกษา 2565 ณ ห้องประชุม UB 003 อาคาร 99 ปี พระอุบาลีคุณูปมาจารย์ มหาวิทยาลัยพะเยา

โดย ผู้ช่วยศาสตราจารย์ ดร.สมคิด จุหว่า (คณบดีคณะสาธาณสุขศาสตร์) ได้กล่าวต้อนรับนิสิตใหม่ แนะนำผู้บริหารและบุคลากรคณะสาธาณสุขศาสตร์ และได้ชี้แจงแนวทางการจัดการเรียนการสอนให้นิสิตใหม่ทราบ

ผู้ช่วยศาสตราจารย์ ดร. อนุกุล มะโนทน (รองคณบดีฝ่ายยุทธศาสตร์และพัฒนางาน) ได้กล่าวต้อนรับนิสิตและบรรยายในหัวข้อ เรื่อง การบริหารจัดการสิ่งสนับสนุนเพื่อเสริมสร้างการเรียนรู้ของนิสิต



ครอบครัว สา'สุข

จุลสารคณะสาธารณสุขศาสตร์ / PH UP NEWS

ดร.ศศิวิมล บุตรสีเขียว (รองคณบดีฝ่ายวิชาการและคุณภาพนิสิต) กล่าวต้อนรับนิสิตและบรรยายในหัวข้อ เรื่อง เข้มทิศชีวิตนิสิตใหม่เรียนอย่างไรให้ประสบความสำเร็จ ในการใช้ชีวิตและการศึกษาในมหาวิทยาลัยพะเยา

รองศาสตราจารย์ ดร.เกษแก้ว เสียงเพราะ (รองคณบดีฝ่ายวิจัยและนวัตกรรม) กล่าวต้อนรับนิสิตและบรรยายในหัวข้อ เรื่อง การเรียนรู้สู่โลกกว้างในศตวรรษที่ 21



ครอบครัว สา'สุข

จุลสารคณะสาธารณสุขศาสตร์ / PH UP NEWS

และผู้ช่วยศาสตราจารย์ ดร.อริณภัยกค พัทธ์พงษ์ ผู้ช่วยคณบดี (ด้านกิจการนิสิต) กล่าวต้อนรับ นิสิต และบรรยายในหัวข้อ เรื่อง การใช้ชีวิตในรั้วมหาวิทยาลัย เพื่อให้นิสิตใหม่รู้จักมหาวิทยาลัยพะเยา

โดยช่วงท้ายของการจัดกิจกรรม ได้มีการจัดกิจกรรมพบปะหลักสูตร นำโดยประธานหลักสูตร แต่ละหลักสูตร พร้อมด้วยอาจารย์ประจำหลักสูตร เพื่อให้นิสิตใหม่ได้ทำความรู้จักและเรียนรู้แนวทาง ในการจัดการเรียนการสอนของแต่ละหลักสูตรของคณะสาธารณสุขศาสตร์ มหาวิทยาลัยพะเยา



จุฬารคณะสาธารณสุขศาสตร์ / PH UP NEWS





“

คณะสาธารณสุขศาสตร์
ร่วมกับ คณะแพทยศาสตร์
ออกหน่วยบริการสุขภาพ
และจัดตั้งศูนย์สุขภาพ



วันที่ 7 มิถุนายน 2565
คณะสาธารณสุขศาสตร์ ร่วมกับ
คณะแพทยศาสตร์ ออกหน่วยบริการ
สุขภาพ และจัดตั้งศูนย์สุขภาพ
ณ โรงเรียนตำรวจตระเวนชายแดนเบ็ดเตี
ตุเมน ตำบลผาช้างน้อย อำเภอปง
จังหวัดพะเยา ภายใต้ปณิธาน
"ปัญญาเพื่อความเข้มแข็งของชุมชน"
และ โครงการ 1 คณะ 1 นวัตกรรม
กิจกรรมประกอบด้วย การตรวจสุขภาพ
ประชาชน และนักเรียน ในพื้นที่ โดยทีม
อาจารย์แพทย์ อาจารย์แพทย์แผนไทย
ประยุกต์ และอาจารย์แพทย์แผนจีน
โดยมีกิจกรรมการส่งเสริมสุขภาพ
ให้แก่นักเรียน โดยทีมอาจารย์จาก
คณะสาธารณสุขศาสตร์



ทั้งนี้ ได้รับความร่วมมือจากหน่วยงาน
ในพื้นที่ ได้แก่ อบต.ผาช้างน้อย
รพ.สต.บ้านปางค่า กองกำกับการตำรวจ
ตระเวนชายแดนที่ 32 โรงเรียนตำรวจ
ตระเวนชายแดนเบ็ดเตีตุเมน และประชาชน
ในพื้นที่เป็นอย่างดี

คณะกรรมการสุขศาสตร์

ได้จัดโครงการอบรมความปลอดภัยในห้องปฏิบัติการ คณะสาธารณสุขศาสตร์ ในเรื่องความปลอดภัยในห้องปฏิบัติการ



โดยได้รับเกียรติจาก
อาจารย์วิชรพล เดชกุล



บรรยาย เรื่องเทคนิคการจัดทำทะเบียนกฎหมายที่เกี่ยวข้องกับมาตรฐานความปลอดภัยห้องปฏิบัติการ และได้รับเกียรติจาก ผู้ช่วยศาสตราจารย์ ดร.สมคิด จูหว่า คณบดีคณะสาธารณสุขศาสตร์ เป็นประธานกล่าวเปิดโครงการ ผู้ช่วยศาสตราจารย์ ดร.อนุกุล มะโนทน รองคณบดีฝ่ายยุทธศาสตร์และพัฒนาองค์กร ดร.ศศิวิมล บุตรสีเขียว รองคณบดีฝ่ายวิชาการและคุณภาพนิสิต นายภาณุวัฒน์ ทวีกุล รักษาการแทนหัวหน้าสำนักงานคณะกรรมการสุขศาสตร์ นางจิราพร ขำจันทร์ หัวหน้างานห้องปฏิบัติการ และนักวิทยาศาสตร์ เข้าร่วมอบรม เพื่อได้รับความรู้ความเข้าใจเกี่ยวกับเรื่องความปลอดภัยในห้องปฏิบัติการ

คณะกรรมการสุขภาพศาสตร์

ได้จัดประชุมบุคลากรคณะกรรมการสุขภาพศาสตร์ เพื่อเตรียมความพร้อม และทำความเข้าใจ ก่อนวันเปิดภาคการศึกษาต้น ปีการศึกษา 2565

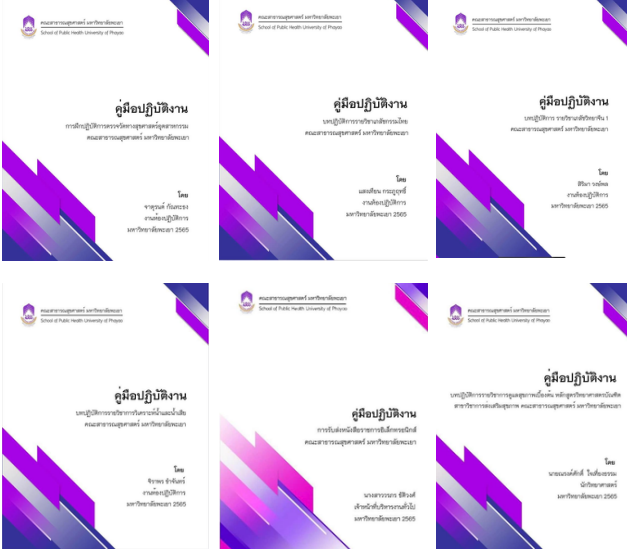


วันที่ 8 มิถุนายน 2565 คณะกรรมการสุขภาพศาสตร์ ได้จัดประชุมบุคลากรคณะกรรมการสุขภาพศาสตร์ เพื่อเตรียมความพร้อม และทำความเข้าใจก่อนวันเปิดภาคการศึกษาต้น ปีการศึกษา 2565 ในวันที่ 13 มิถุนายน 2565 เพื่อเป็นการเตรียมความพร้อม และชี้แจงแนวทางในการจัดการเรียนการสอนแบบ On - site เพื่อให้เป็นไปในทิศทางเดียวกัน

คณะกรรมการสุขภาพศาสตร์ ขอแสดงความยินดีกับ บุคลากรสายสนับสนุนที่ได้จัดทำคู่มือการปฏิบัติงานสำเร็จ

ขอแสดงความยินดีกับบุคลากรสายสนับสนุน คณะกรรมการสุขภาพศาสตร์ ที่ได้จัดทำคู่มือการปฏิบัติงานสำเร็จ และเตรียมความพร้อมในการยื่นขอตำแหน่งที่สูงขึ้น

คณะกรรมการสุขภาพศาสตร์ มหาวิทยาลัยพะเยา



คณะสาธารณสุขศาสตร์ มหาวิทยาลัยพะเยา เข้าร่วมกิจกรรม ตักบาตรน้องใหม่และกิจกรรมมหกรรมจิตอาสา

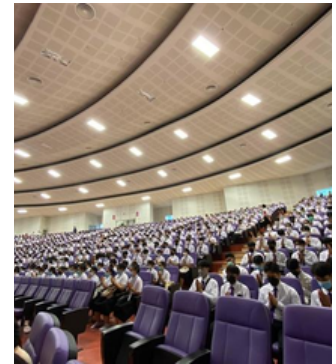
โดย ผู้ช่วยศาสตราจารย์ ดร.สมคิด จูหว่า คณบดีคณะสาธารณสุขศาสตร์ พร้อมด้วย
ผู้ช่วยศาสตราจารย์ ดร.อรุณย์ภักดิ์ พิทักษ์พงษ์ ผู้ช่วยคณบดี เข้าร่วมกิจกรรม ตักบาตรน้องใหม่
ณ ลานพระพุทธรูปคาร์ภี และกิจกรรมมหกรรมจิตอาสา ณ รอบอ่างหลวง



คณะสาธารณสุขศาสตร์ จัดกิจกรรมพิธีบายศรีสู่ขวัญ "ฮับขวัญน้อง ฮ้องขวัญเจ้า เข้าเฮือนสาสุขฯ" และพิธีเทียน ประจำปีการศึกษา **2565**



โดยได้รับเกียรติจาก ผู้ช่วยศาสตราจารย์ ดร.สมคิด จูห์ว่า คณบดีคณะสาธารณสุขศาสตร์ คณะผู้บริหาร คณาจารย์ เจ้าหน้าที่ และนิสิตรุ่นพี่เข้าร่วมให้การต้อนรับนิสิตชั้นปีที่ 2 และนิสิตใหม่ชั้นปีที่ 1 เข้าสู่คณะสาธารณสุขศาสตร์ มหาวิทยาลัยพะเยา โดยบรรยากาศเป็นไปด้วยความอบอุ่น ซึ่งกิจกรรมดังกล่าวจัดขึ้นโดยสโมสรมนิสิตคณะสาธารณสุขศาสตร์ และนิสิตรุ่นพี่ของหลักสูตรที่สังกัด คณะสาธารณสุขศาสตร์ ทุกชั้นปี



โครงการแพทย์จีน มพ.สู่ชุมชน ณ วัดบ้านต๋อนใต้

แพทย์จีน
ม.พะเยา

วัดบ้านต๋อนใต้

หลักสูตรการแพทย์แผนจีนบัณฑิต
คณะสาธารณสุขศาสตร์มหาวิทยาลัยพะเยา



หลักสูตรการแพทย์แผนจีน
บัณฑิต คณะสาธารณสุขศาสตร์
มหาวิทยาลัยพะเยา ได้จัด
โครงการแพทย์จีน มพ.สู่ชุมชน
ณ วัดบ้านต๋อนใต้



เพื่อบริการวิชาการและวิชาชีพ
แก่ชุมชน โดยอาจารย์ เจ้าหน้าที่
และนิสิตในหลักสูตร จำนวน 25
คน

Eps. 01 Kitchen style



เป็นผู้ให้บริการความรู้ด้านศาสตร์การแพทย์แผนจีนและฝังเข็มรักษาโรค
ต่าง ๆ ให้กับพระสงฆ์ 3 รูป และประชาชนที่สนใจ จำนวน 37 คน โดยแยก
ตามอาการปวดจากมากไปหาน้อย ได้แก่ ปวดแหว 12 คน ปวดคอ บ่า ไหล่
10 คน ปวดเข่า 5 คน และอาการปวดอื่น ๆ อีก 13 คน

โครงการแพทย์จีน มพ.สู่ชุมชน ณ วัดบ้านต๋อนใต้

ในการนี้ ผู้ช่วยศาสตราจารย์ ดร.อนุกุล มะโนทน รองคณบดีฝ่ายยุทธศาสตร์
และพัฒนางานองค์กร คณะสาธารณสุขศาสตร์ มหาวิทยาลัยพะเยา พร้อมด้วย
ตัวแทนอาจารย์หลักสูตรการแพทย์แผนจีนบัณฑิต พระสมุห์ จิรพงศ์ วรรลาโภ
เจ้าอาวาสวัดบ้านต๋อนใต้ และผู้ใหญ่บ้านต๋อนใต้ หมู่ 1 (นายวิจิตร ไหม่นา)



ได้ร่วมกันหารือถึงแนวทางการเปิด “ศูนย์การเรียนรู้การแพทย์แผนจีน”
ภายในวัดบ้านต๋อนใต้ เพื่อให้บริการวิชาการและวิชาชีพแก่ชุมชน ตามปณิธาน
ของมหาวิทยาลัย “ปัญญาเพื่อความเข้มแข็งของชุมชน”

คณะสาธารณสุขศาสตร์ มหาวิทยาลัยพะเยา
ขอแสดงความยินดี กับอาจารย์ที่ได้รับการตี
พิมพ์ผลงานในระดับนานาชาติ
เรื่อง Using the Health Belief Model to
Predict Vaccination Intention Among
COVID-19 Unvaccinated People in Thai
Communities.



คณะสาธารณสุขศาสตร์ มหาวิทยาลัยพะเยา ร่วมประชุมหารือกับคณะสาธารณสุขศาสตร์ มหาวิทยาลัยนเรศวร

คณะสาธารณสุขศาสตร์ มหาวิทยาลัยพะเยา ร่วมประชุมหารือกับคณะสาธารณสุขศาสตร์ มหาวิทยาลัยนเรศวร ในการพัฒนาหลักสูตร ความร่วมมือด้านการวิจัย ระดับสถาบัน และการบริหารจัดการองค์กร ณ ห้องประชุมวิมาลา ซอยดม ชั้น 4 อาคารสุขวิทยาสถิตย์ คณะสาธารณสุขศาสตร์ มหาวิทยาลัยนเรศวร จังหวัดพิษณุโลก

โดยมี ผู้ช่วยศาสตราจารย์ ดร.สมคิด จูหว่า (คณบดีคณะสาธารณสุขศาสตร์) ผู้ช่วยศาสตราจารย์ ดร.อนุกุล มะโนกน (รองคณบดีฝ่ายยุทธศาสตร์และพัฒนางานองค์กร) ดร.ศศิวิมล บุตรสีเชียว (รองคณบดีฝ่ายวิชาการและคุณภาพนิสิต) รองศาสตราจารย์ ดร.เกษแก้ว เสียงเพราะ (รองคณบดีฝ่ายวิจัยและนวัตกรรม) พร้อมด้วย คณะผู้บริหารและประธานหลักสูตร เข้าร่วมทั้งนี้ ได้รับเกียรติจาก รองศาสตราจารย์ ดร.ณรงค์ศักดิ์ หนูสอน (คณบดีคณะสาธารณสุขศาสตร์) พร้อมด้วย ผู้บริหาร ประธานหลักสูตร อาจารย์ และบุคลากร คณะสาธารณสุขศาสตร์ มหาวิทยาลัยนเรศวร ร่วมให้การต้อนรับ และแลกเปลี่ยนเรียนรู้แนวทางการดำเนินงานเพื่อพัฒนาองค์กรต่อไป



โครงการ GREEN OFFICE (สำนักงานสีเขียว)

คณะสาธารณสุขศาสตร์ มหาวิทยาลัยพะเยา ได้จัดอบรมโครงการ Green Office
(สำนักงานสีเขียว)



วัตถุประสงค์ในการดำเนินกิจกรรมต่าง ๆ
ภายในคณะ ฯ



เข้าร่วมโครงการอบรม GREEN OFFICE (สำนักงานสีเขียว)
คณะสาธารณสุขศาสตร์

ในวันจันทร์ที่ 27 มิถุนายน 2565 เวลา 09.00 น. เป็นต้นไป
ณ ห้องประชุมคณะสาธารณสุขศาสตร์ ชั้น 1

**เพื่อส่งเสริมการบริหารจัดการที่ส่งผล
กระทบต่อสิ่งแวดล้อม**

โดยการใช้ทรัพยากรและพลังงานอย่างรู้คุณค่า
มีแนวทางในการจัดการของเสียอย่างมี
ประสิทธิภาพรวมถึงการเลือกใช้วัสดุอุปกรณ์
เครื่องใช้สำนักงานที่เป็นมิตรกับสิ่งแวดล้อม
และปล่อยก๊าซเรือนกระจกออกมาในปริมาณต่ำ
รวมถึงมีการปรับเปลี่ยนพฤติกรรมและการมี
ส่วนร่วมของบุคลากรในสำนักงาน



โดยมี ผู้ช่วยศาสตราจารย์ ดร.สมคิด จูหว่า
(คณบดีคณะสาธารณสุขศาสตร์)



ทั้งนี้ ได้รับเกียรติจาก ดร.ปรัชญ์ ปิงเมืองเหล็ก
(หัวหน้างานสิ่งแวดล้อม) ผู้มีความรู้ความสามารถ
ในการเป็นผู้ตรวจประเมินสำนักงานสีเขียว จาก
หลายสถาบัน มาให้ความรู้และความเข้าใจแนวทาง
ในการดำเนินงาน รวมทั้งแลกเปลี่ยนเรียนรู้แนวทางการ
ดำเนินงาน Green Office เพื่อพัฒนาองค์กร
ต่อไป

ยินดีต้อนรับคณะศึกษาดูงาน

คณะสาธารณสุขศาสตร์

โรงพยาบาลเชียงใหม่ฮอสพิทอล

ผู้ช่วยศาสตราจารย์ ดร.สมคิด จูหว้า คณบดี คณะสาธารณสุขศาสตร์ ได้มอบหมายให้ ผู้ช่วยศาสตราจารย์ ดร.อนุกุล มะโขน รองคณบดีฝ่ายยุทธศาสตร์และพัฒนางาน ผู้ช่วยศาสตราจารย์ และดร.ปฏิพัทธ์ วงศ์เรือง ผู้ช่วยคณบดี อาจารย์ประธานหลักสูตร นายภาณุวัฒน์ ทวีกุล รักษาการแทนหัวหน้า สำนักงานคณะสาธารณสุขศาสตร์ หัวหน้างาน พร้อมด้วยบุคลากร คณะสาธารณสุขศาสตร์ ให้การต้อนรับคณะศึกษาดูงานจาก Asian medical exchange foundation Association (AMEFA) โรงพยาบาล เชียงใหม่ฮอสพิทอล นำโดย ผู้บริหาร ของ AMEFA และผู้บริหารโรงพยาบาล เข้าเยี่ยมชม คณะสาธารณสุขศาสตร์



คณะสาธารณสุขศาสตร์

หวังเป็นอย่างยิ่งว่าเข้าเยี่ยมชมในครั้งนี้ จะเป็นประโยชน์ ในการบริหารจัดการด้าน วิชาการ การจัดการเรียนการสอน และการวิจัยในอนาคต

สังเกตอาการลักปิด เพื่อป้องกัน COVID-19

ที่มา: กรมควบคุมโรค



#สา'สุขสู่ภัยโควิด #คณะกรรมการสุขภาพศาสตร์

สายด่วน COVID-19 โทร 1422 กรมควบคุมโรค
โรงพยาบาลมหาวิทยาลัยพะเยา โทร 0 5446 6666 - 8

“

แล้วพบกันใหม่ในเดือนต่อไป :

ยินดีต้อนรับ นิสิต

คณะกรรมการสุขภาพสตรี
ในการจัดการเรียนการสอน
ON-SITE

”